



一般社団法人

自転車駐車場工業会ニュース

安全安心社会の実現の為に、総合的先進システムを取り入れ、心のこもった自転車駐車場の普及活動を国際的視野で行い、自転車駐車場工業会の社会的地位の向上を目指します

事務局：〒 103-0016 東京都中央区日本橋小網町 7-2
TEL 03-3663-6284 FAX 03-3667-0057
URL <http://www.jichuko.net/>
E-mail jic3533@jichuko.net
スマートフォン用サイト <http://www.jichuko.net/sp/>

平成28年度 第8回技術・広報合同委員会 開催報告

●開催日時：平成29年2月8日(水)13:30～15:00

●開催場所：サイカパーキング(株) 本社・会議室

●内容：

①報告事項

- ・平成28年度ロードマップ進捗状況報告
- ・平成28年度事業報告
- ・平成28年度会計報告
- ・平成29年賀詞交歓会報告

②検討事項

- ・自転車駐車場整備マニュアルについて
- ・新認定銘板について
- ・今後の事業計画、予算について

③その他

●次回の予定

・第9回技術・広報合同部会：

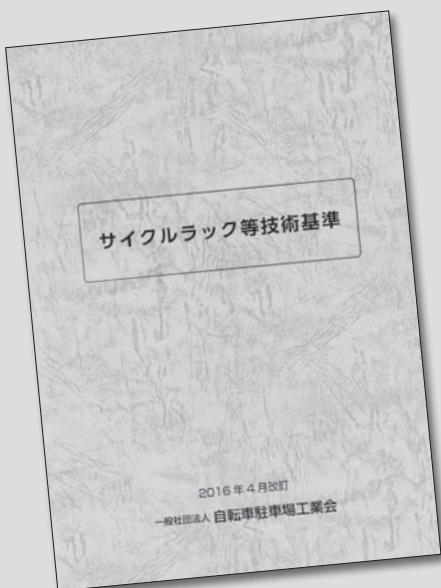
平成29年3月8日(水)10:30～12:00

・第5回理事会：

平成29年3月8日(水)13:30～15:00



『サイクルラック等技術基準』(2016年4月改訂版)好評発売中!



本誌は、従来の「サイクルラック技術及び自転車搬送コンベア技術基準(案)」(平成19年3月改訂)を全面的に見直し、ここ数年、全国各地に大幅に普及している、上段昇降式サイクルラック及び個別ロック式サイクルラックの技術基準を追加して、1冊に取りまとめた書籍です。ぜひ、1冊お手元に!

○書籍名：『サイクルラック等技術基準』(2016年4月改訂版)

○体裁：A4版・本文78頁

○価格：一般=3,000円(送料・税別)、自駐工会員=1,000円(送料・税別)

○主な目次：1.総則、2.平面式サイクルラック技術基準、3.スライド式サイクルラック技術基準、4.2段式サイクルラック技術基準、5.上段昇降式サイクルラック技術基準、6.個別ロック式サイクルラック技術基準、7.品質管理・サービス体制、8.今後の課題、9.参考資料、自転車搬送コンベア技術ガイドライン

○ご購入方法：当工業会ホームページの「発行物のご案内・お申し込み」の購入申込書に、必要事項をご記入の上、FAX(03-3667-0057)にてお申し込みください。ご入金を確認次第、速やかに書籍を発送いたします。

○お問い合わせ先

(一社)自転車駐車場工業会 TEL:03-3663-6284

駐輪機・自転車搬送コンベヤの設計、製作、据付を一貫して対応する駐輪機の総合メーカー

株式会社マキテック



企業紹介及び事業内容

創業以来50年以上の歴史を持つ、ベアリング製造からローラコンベヤの製造を経て、FAシステムを含む総合物流メーカーとして、自動車メーカーをはじめ、幅広いユーザーから、高い技術と安全性、コストパフォーマンスに優れた製品に高い信頼を得ています。

その「モノ作り」のノウハウを活かし、生産財から消費財へと事業内容を広げています。

これまで磨き上げられてきた高い生産技術により、高品質な建設関連製品を作り上げる技術力の定着に成功しております。事業の内容として、日本と海外に生産拠点を持つ、グレーチング事業、自転車と暮ら

しの新しい環境を整備する、駐輪システム事業、これからのエネルギー問題を解決する太陽光発電事業及び省エネを支えるLED事業、新しいスタイルで環境に配慮した建物を提案する住宅建設事業、住宅から高層ビルまで、様々な部材を生産する住宅建材事業、中国に介護商品の製造拠点を持つライフテック事業です。

マキテックは、お客様のニーズにお応えする新技術・新製品の開発に全力を尽くしていく所存でございます。

今後とも倍旧のご支援ご鞭撻を賜りますようお願い申し上げます。



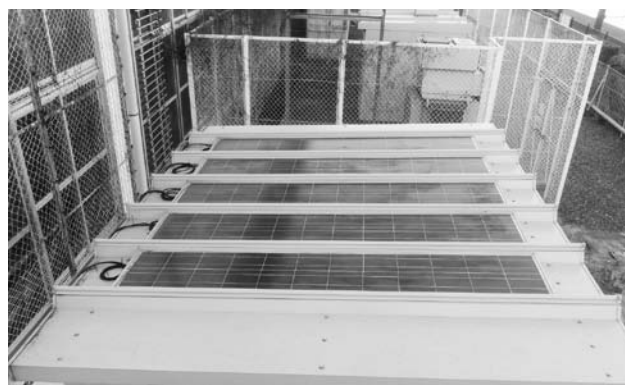
2段式スライドラック下段3人乗り対応MCY-GU/S4型



垂直2段式ラックMCY-GF/SF型



サイクルコンベヤMCY-CV1型



ソーラーパネルで発電した電力を蓄電システムに貯め、夜間照明設備に活用するサイクルルーフ

DATA

株式会社マキテック 駐輪システム事業部

〒231-0005 横浜市中区本町3-30-7 横浜平和ビル1階

TEL : 045-222-2666 URL : <http://www.makitech.co.jp/construction/parking.html>